

Zu vermieten

Zürich-Oerlikon, Binzmühlepark

Gewerbeflächen in florierendem Geschäftsumfeld beim Bahnhof Oerlikon



Adresse Binzmühlestrasse 80, 8050 Zürich

Angebot Bürofläche mit ca. 450 m² im 3. Obergeschoss
Bürofläche mit ca. 150 m² im 5. Obergeschoss

Ausstattung Die Vermietung erfolgt im Rohbau.
Der Mieterausbau kann bei Bedarf übernommen werden.

Lage Der Binzmühlepark liegt im aufstrebenden Zürich Nord vis à vis vom «Center Eleven». Der Bahnhof Zürich-Oerlikon ist innert rund 4 Gehminuten erreichbar und bietet beste Verbindungen zum Zürcher HB und Flughafen Zürich. Nebst diversen Restaurants und Detailhändler befinden sich der Traugott- und der Oerlikerpark in unmittelbarer Nähe.

Mietzins	Jahresnettomiete 3. OG pro m ²	260	CHF
	Jahresnettomiete 5. OG pro m ²	265	CHF
	Nebenkosten pro m ²	30	CHF
	Parkplätze pro Monat	200	CHF

Verfügbarkeit 3. OG: per 1. September 2019
5. OG: per 1. April 2019

Kontakt Anica Bidermann anica.bidermann@bvk.ch
Tel. 058 470 47 13 www.bvk-immobilien.ch

[Zu vermieten](#)

Zürich-Oerlikon, Binzmühlepark

Grundriss



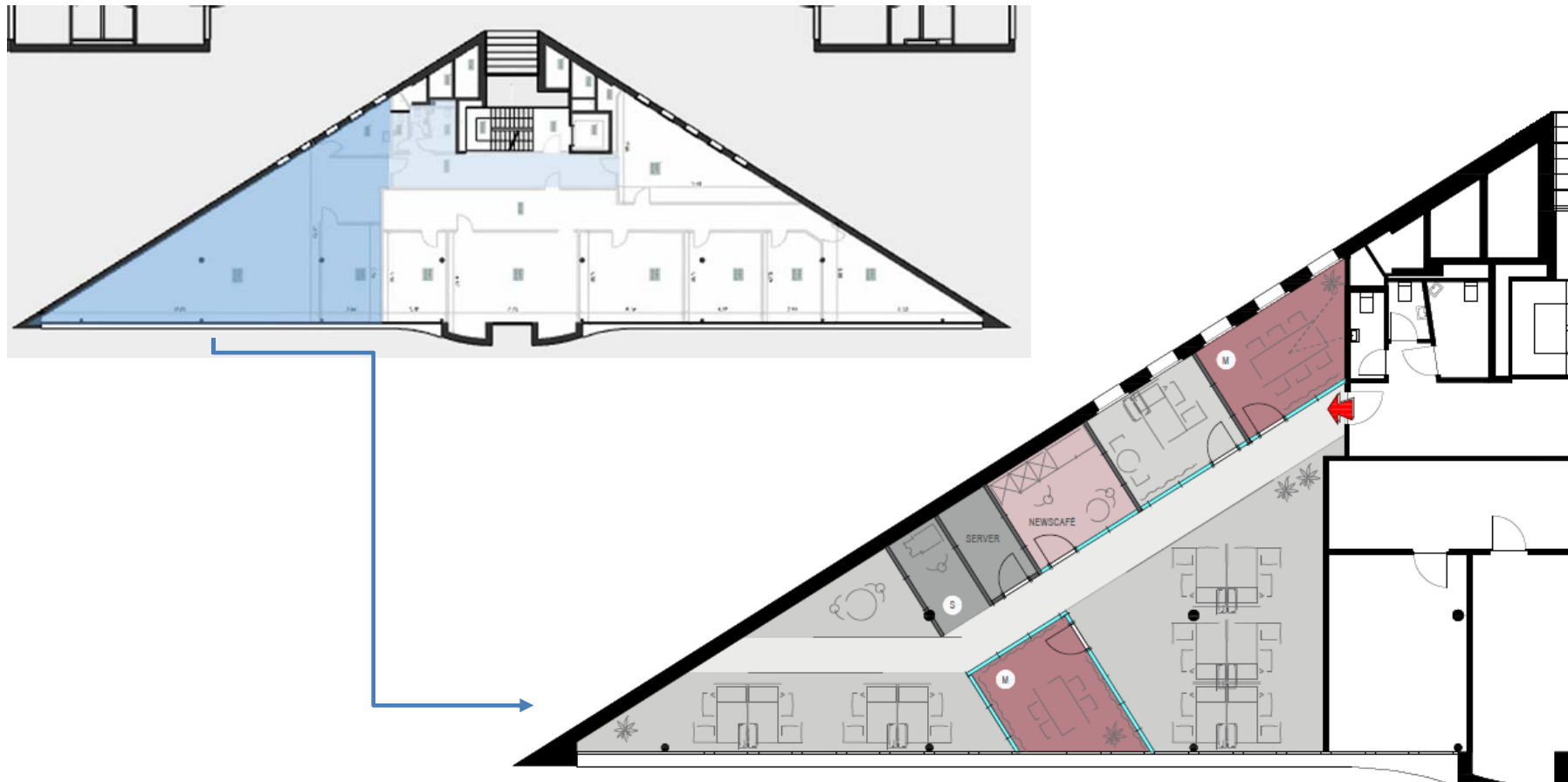
- 3. Obergeschoss Bürofläche mit ca. 450 m²
Layoutstudie mit total 35 Arbeitsplätzen

Änderungen sowie eine zwischenzeitliche Vermietung bleiben vorbehalten.

Zu vermieten

Zürich-Oerlikon, Binzmühlepark

Grundriss



5. Obergeschoss Bürofläche mit ca. 153 m² (139 m² + 13 m² Zuschlagsfläche)

Layoutstudie mit total 10 Arbeitsplätzen

Änderungen sowie eine zwischenzeitliche Vermietung bleiben vorbehalten.