

Zu vermieten

Zürich, Neumühlequai 36/38

Gewerbefläche mit hoher Frequenz an der Limmat



Adresse Neumühlequai 36/38, 8006 Zürich

Angebot EG, Nutzfläche rund 410 m²

Die Ladenlokale befinden sich am gut frequentierten Neumühlequai in Zürich und bieten Ihnen auf rund 410 m² genügend Platz um Ihre Produkte zu präsentieren.

Ausstattung Strom-, Wasser- und Abwasseranschluss vorhanden
Vorhandener Mieterausbau kann übernommen werden
Die Flächen werden gekühlt und gelüftet angeboten

Lage Das repräsentative Gebäude (Denkmalschutz) ist sehr zentral gelegen und in nur wenigen Gehminuten vom Hauptbahnhof Zürich oder von der Tramhaltestelle Stampfenbachplatz aus erreichbar. Die wunderschöne Aussicht auf die Limmat und den gegenüberliegenden Park sowie die gut einschubare Schaufensterfront entlang der gut frequentierten Strasse runden den Standort ab.

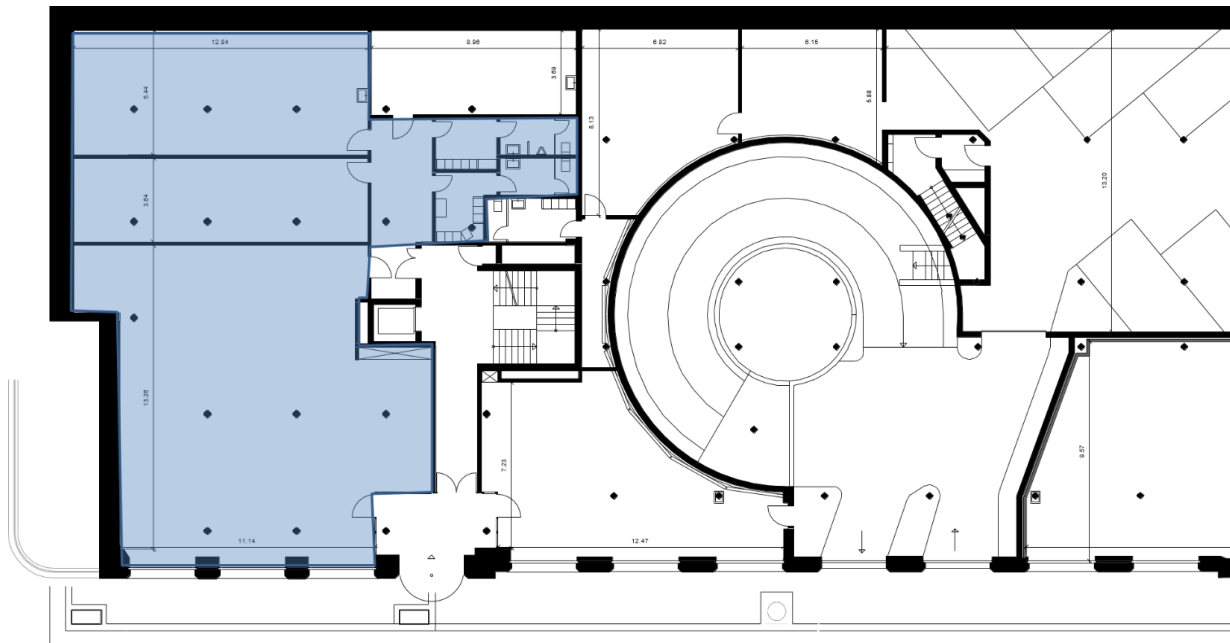
Mietzins	Jahresnettomiete	CHF	475/m ²
	Nebenkosten	CHF	25/m ²
	Lagerflächen	CHF	150/m ²
	Parkplätze	CHF	350/Monat und Platz

Verfügbarkeit Nach Vereinbarung

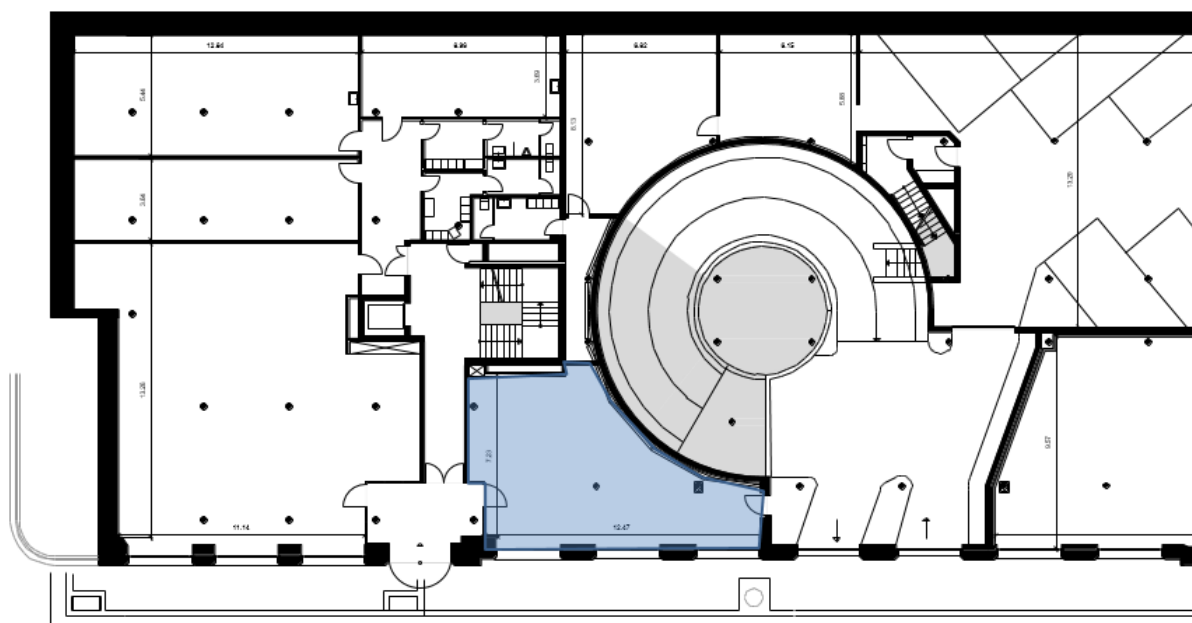
Kontakt	Anja Moser	anja.moser@bvk.ch
	Telefon 058 470 47 16	www.bvk-immobilien.ch

Zu vermieten

Zürich, Neumühlequai 36/38



EG Ladenfläche ca. 330 m²



EG Ladenfläche ca. 76 m²